

ETUDE D'IDENTIFICATION ET DE PROTECTION DES RESSOURCES EN EAU SOUTERRAINE MAJEURES POUR L'AEP

LOT n°1 : Alluvions de l'Ognon et du Rahin
LOT n°2 : Calcaires jurassiques des plateaux de Haute-
Saône

VOLUME 05

SYNTHESE CARTOGRAPHIQUE DES RESSOURCES MAJEURES

Étude 12-018/90

Étude 12-019/90

Octobre 2014

CPGF-HORIZON

Centre-Est



eau
environnement
géophysique...














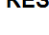




"Le Rivet" 5 allée du Levant - 38300 BOURGOIN-JALLIEU
Tél. : 04 74 18 32 47 - Fax : 04 74 18 32 58

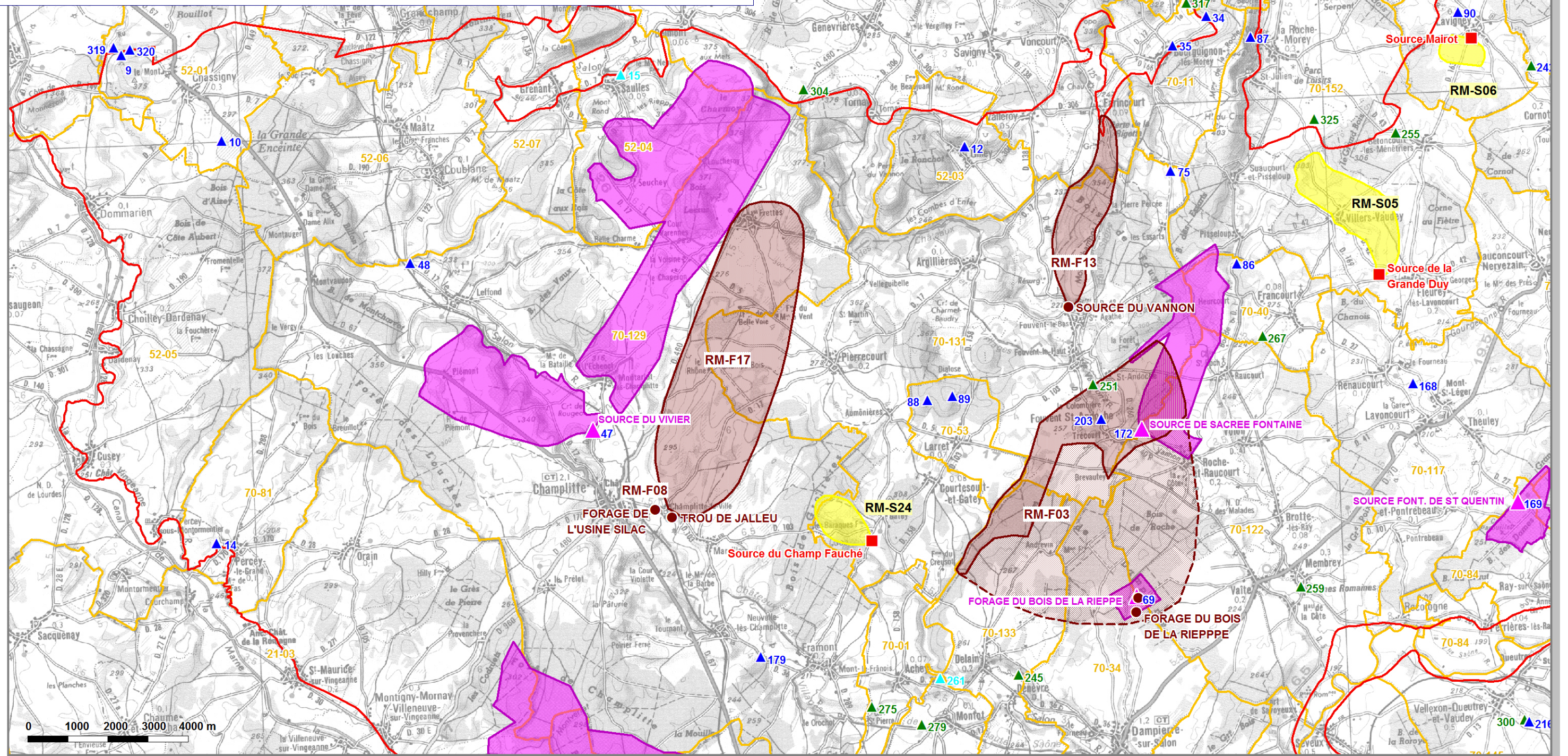
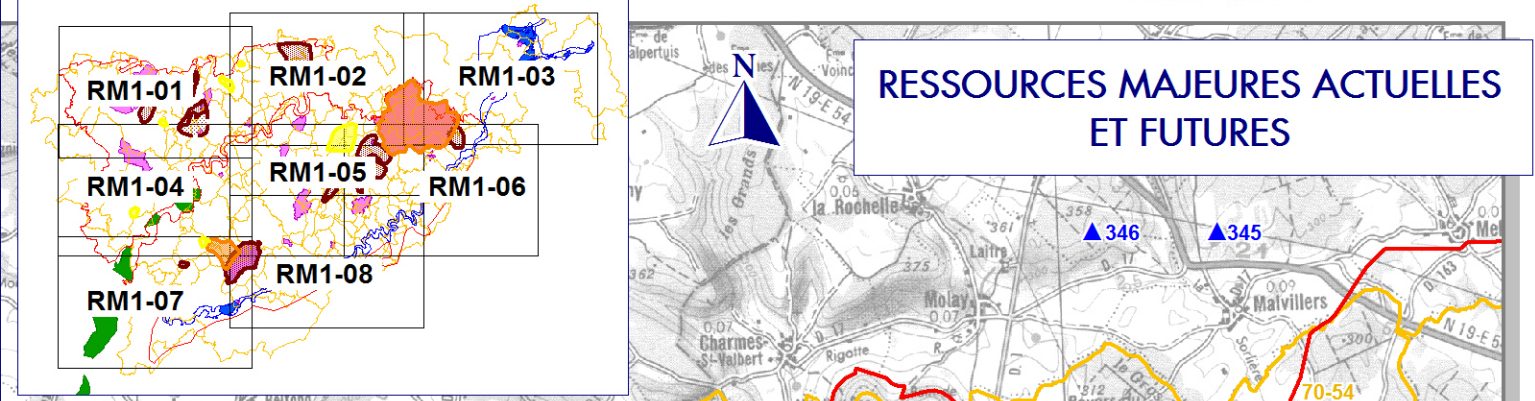
www.cpgf-horizon-ce.com



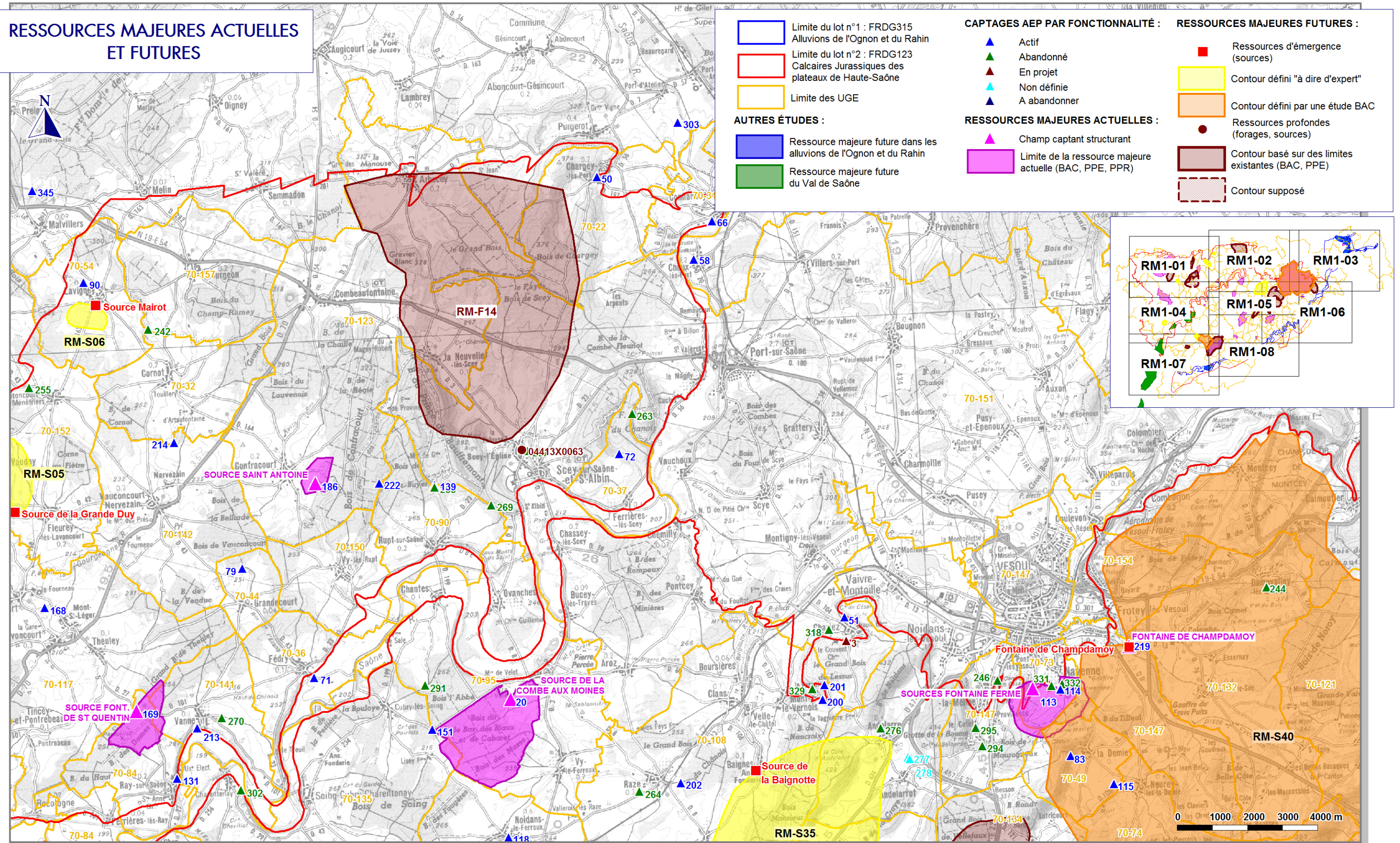
OPQIBI
L'INGÉNIERIE QUALIFIÉE

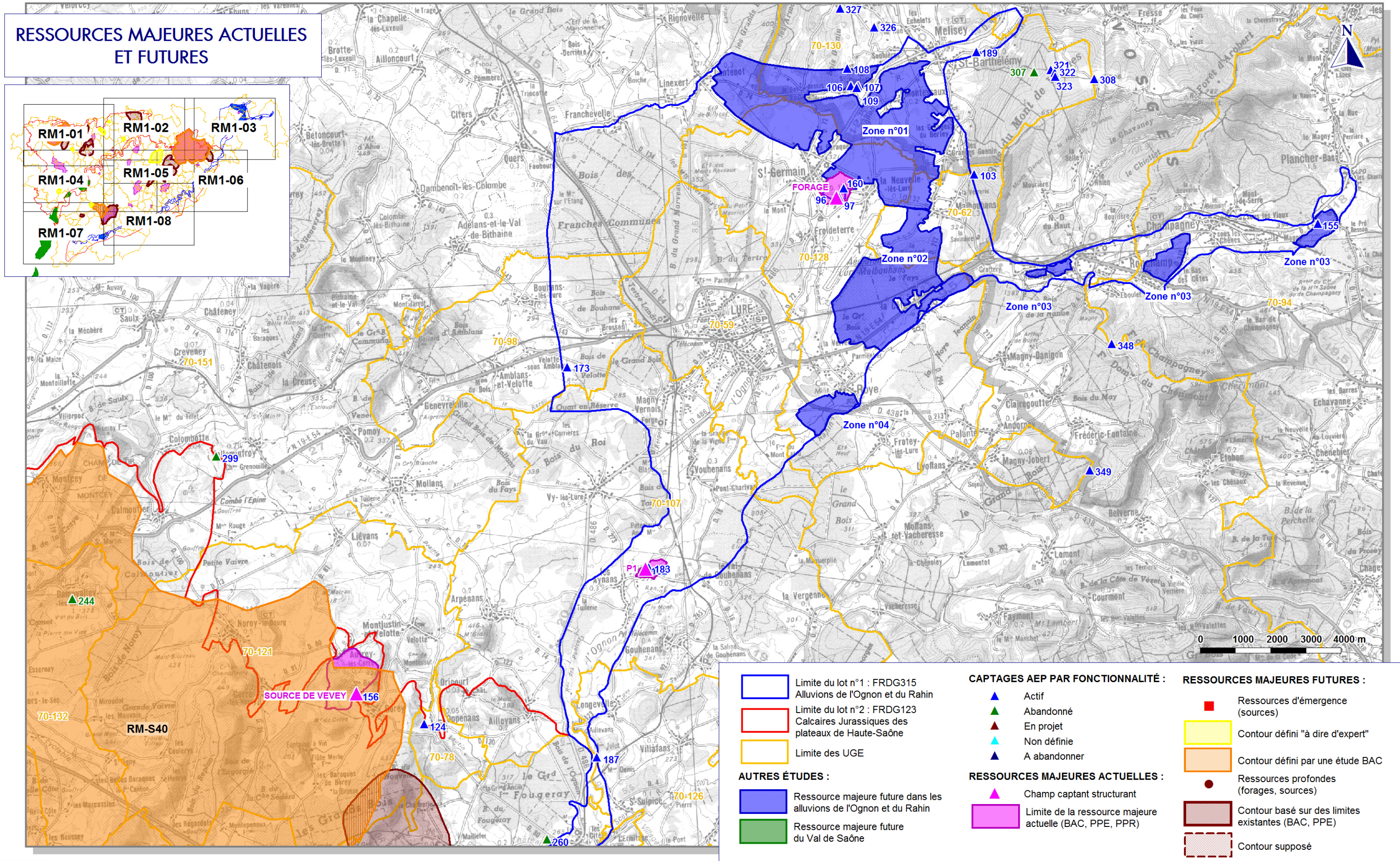
CERTIFICAT
N° 08 06 1986

- | | | |
|---|---|---|
|  Limite du lot n°1 : FRDG315
Alluvions de l'Ognon et du Rahin | CAPTAGES AEP PAR FONCTIONNALITÉ : | RESSOURCES MAJEURES FUTURES : |
|  Limite du lot n°2 : FRDG123
Calcaires Jurassiques des plateaux de Haute-Saône |  Actif |  Ressources d'émergence (sources) |
|  Limite des UGE |  Abandonné |  Contour défini "à dire d'expert" |
| AUTRES ÉTUDES : |  En projet |  Contour défini par une étude BAC |
|  Ressource majeure future dans les alluvions de l'Ognon et du Rahin |  Non définie |  Ressources profondes (forages, sources) |
|  Ressource majeure future du Val de Saône |  A abandonner |  Contour basé sur des limites existantes (BAC, PPE) |
| | RESSOURCES MAJEURES ACTUELLES : |  Contour supposé |
| |  Champ captant structurant | |
| |  Limite de la ressource majeure actuelle (BAC, PPE, PPR) | |

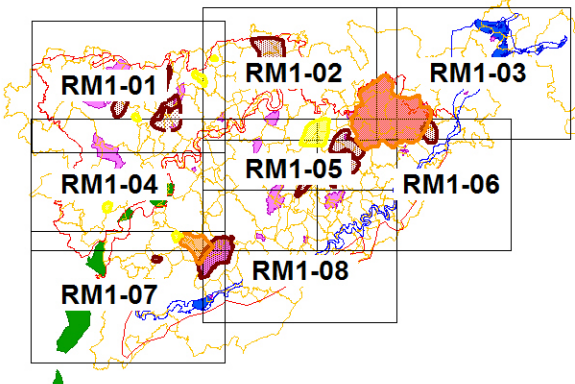


RESSOURCES MAJEURES ACTUELLES ET FUTURES

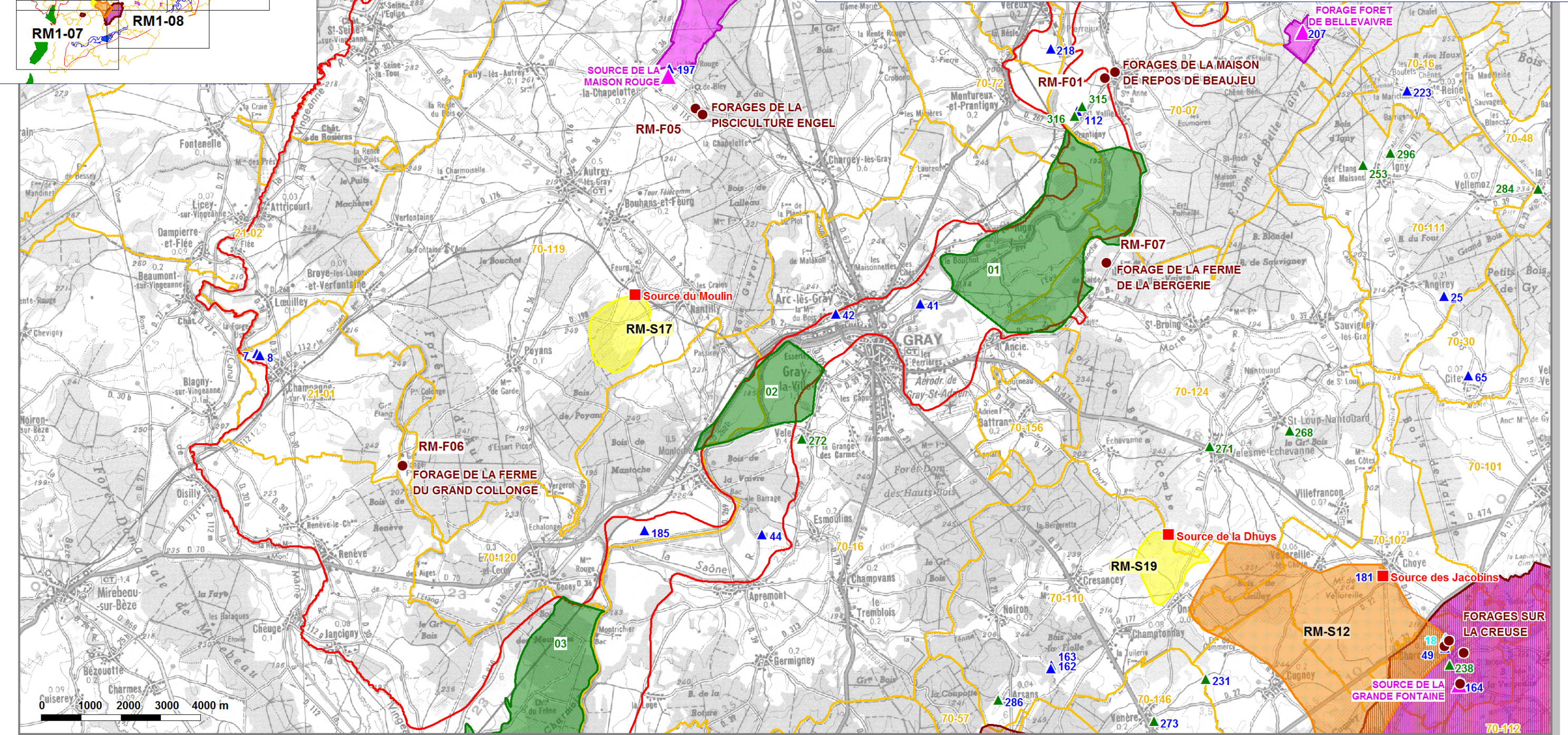


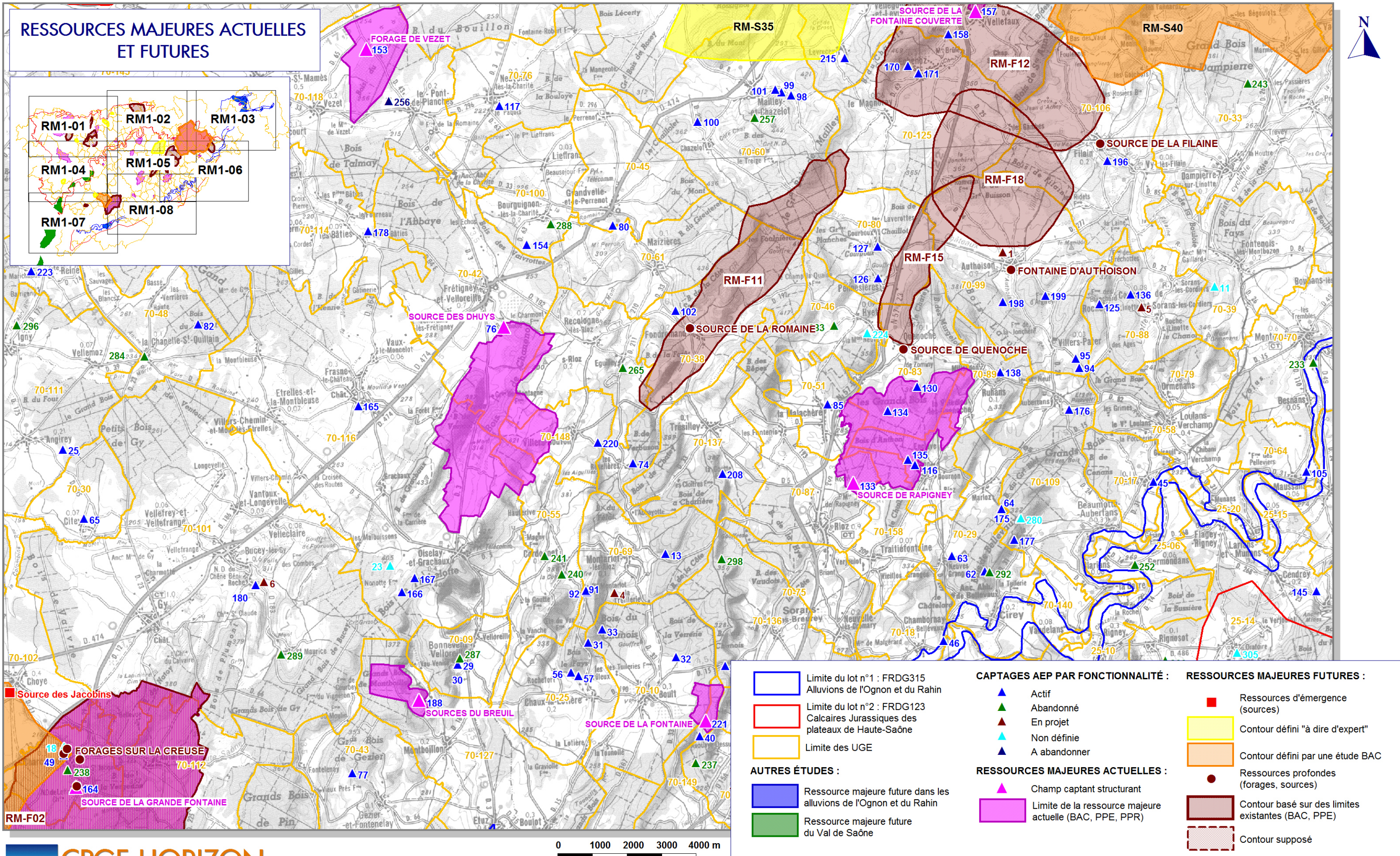


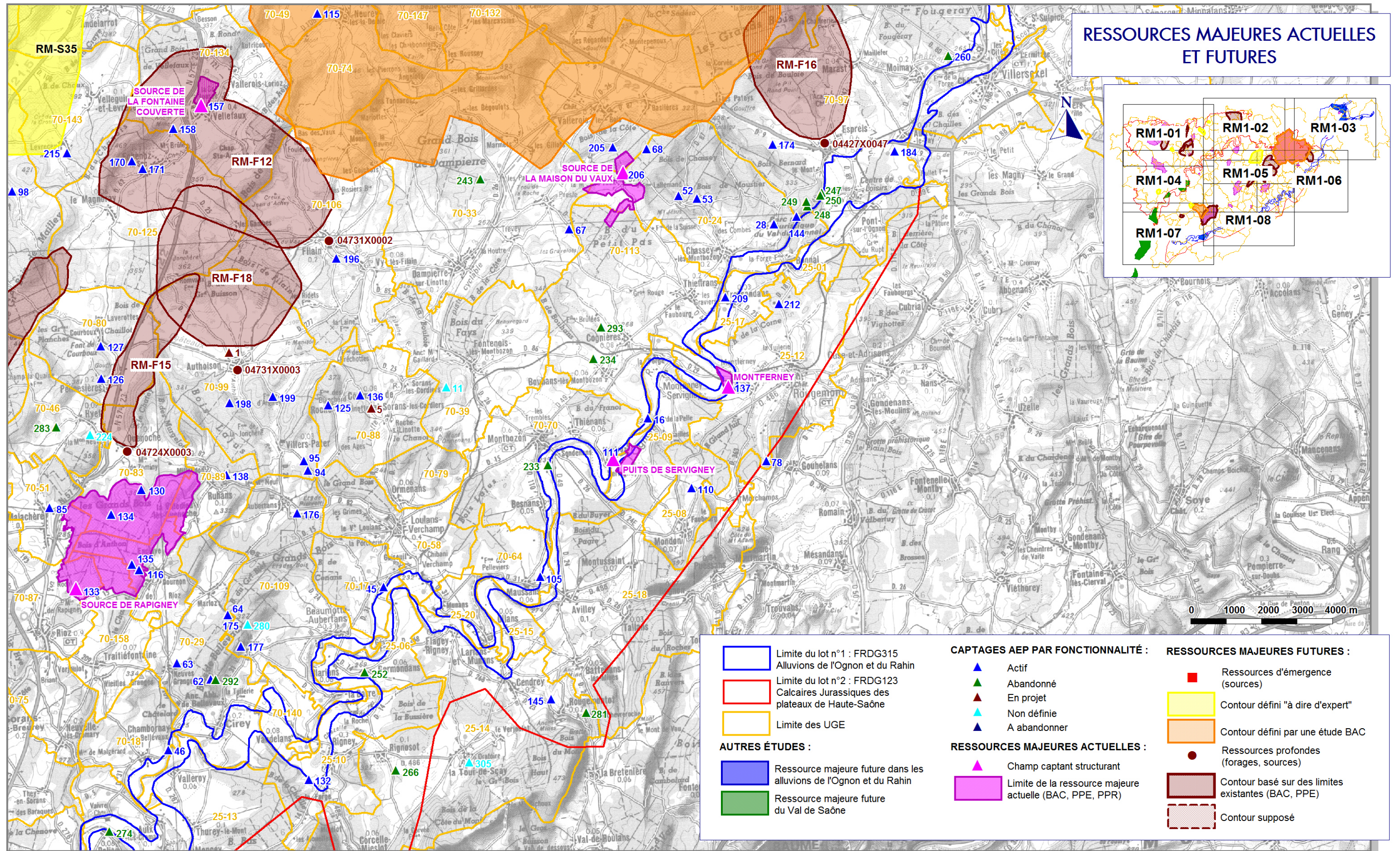
RESSOURCES MAJEURES ACTUELLES
ET FUTURES

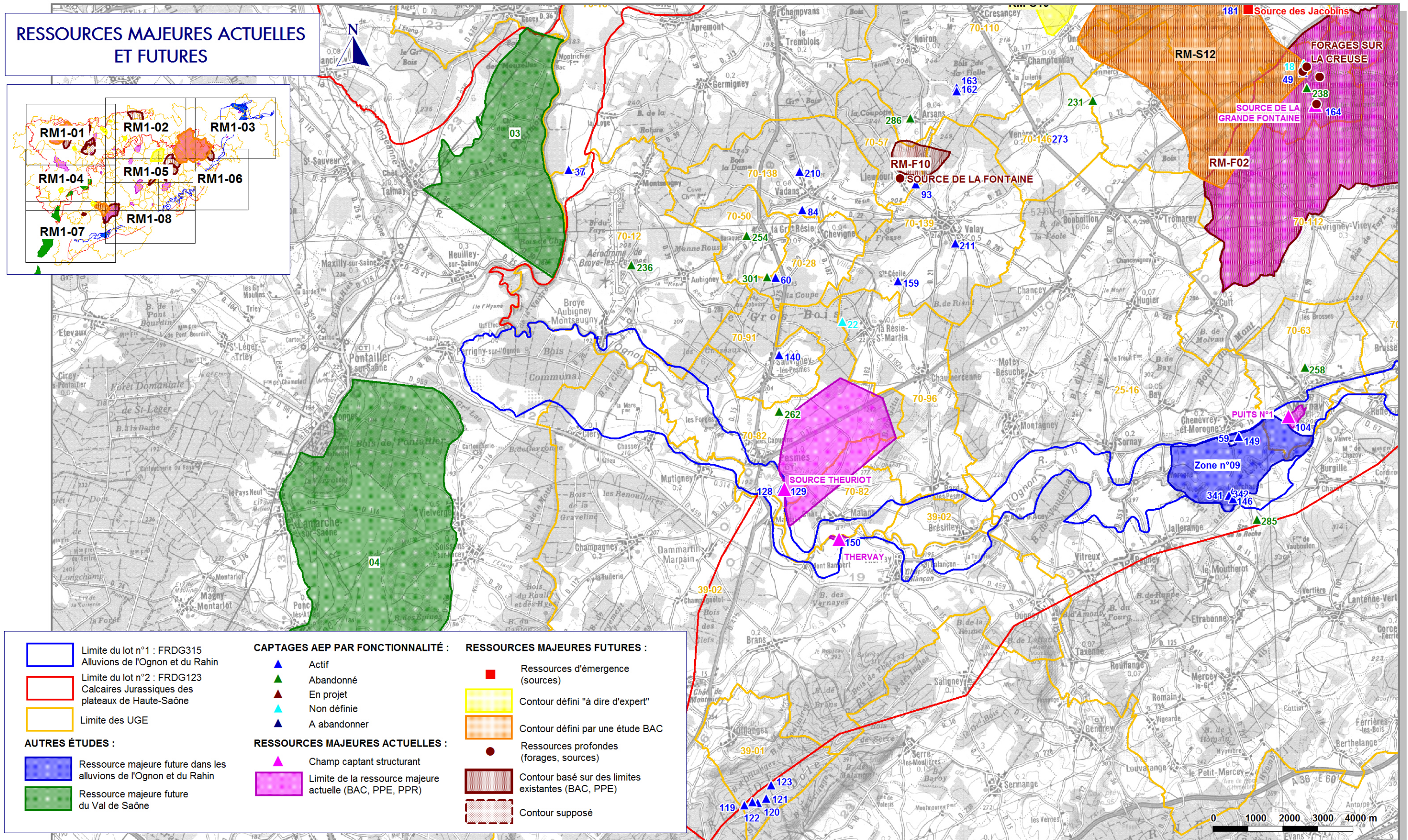


<ul style="list-style-type: none"> Limite du lot n°1 : FRDG315 Alluvions de l'Ognon et du Rahin Limite du lot n°2 : FRDG123 Calcaires Jurassiques des plateaux de Haute-Saône Limite des UGE 	<p>CAPTAGES AEP PAR FONCTIONNABILITÉ :</p> <ul style="list-style-type: none"> ▲ Actif ▲ Abandonné ▲ En projet ▲ Non définie ▲ A abandonner 	<p>RESSOURCES MAJEURES FUTURES :</p> <ul style="list-style-type: none"> ■ Ressources d'émergence (sources) Contour défini "à dire d'expert" Contour défini par une étude BAC ● Ressources profondes (forages, sources) Contour basé sur des limites existantes (BAC, PPE) Contour supposé
<p>AUTRES ÉTUDES :</p> <ul style="list-style-type: none"> Ressource majeure future dans les alluvions de l'Ognon et du Rahin Ressource majeure future du Val de Saône 	<p>RESSOURCES MAJEURES ACTUELLES :</p> <ul style="list-style-type: none"> ▲ Champ captant structurant Limite de la ressource majeure actuelle (BAC, PPE, PPR) 	

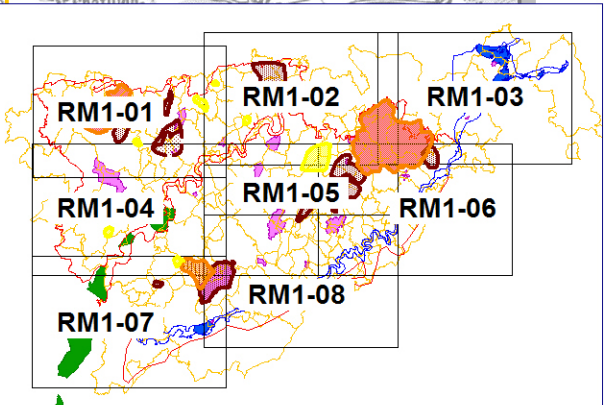
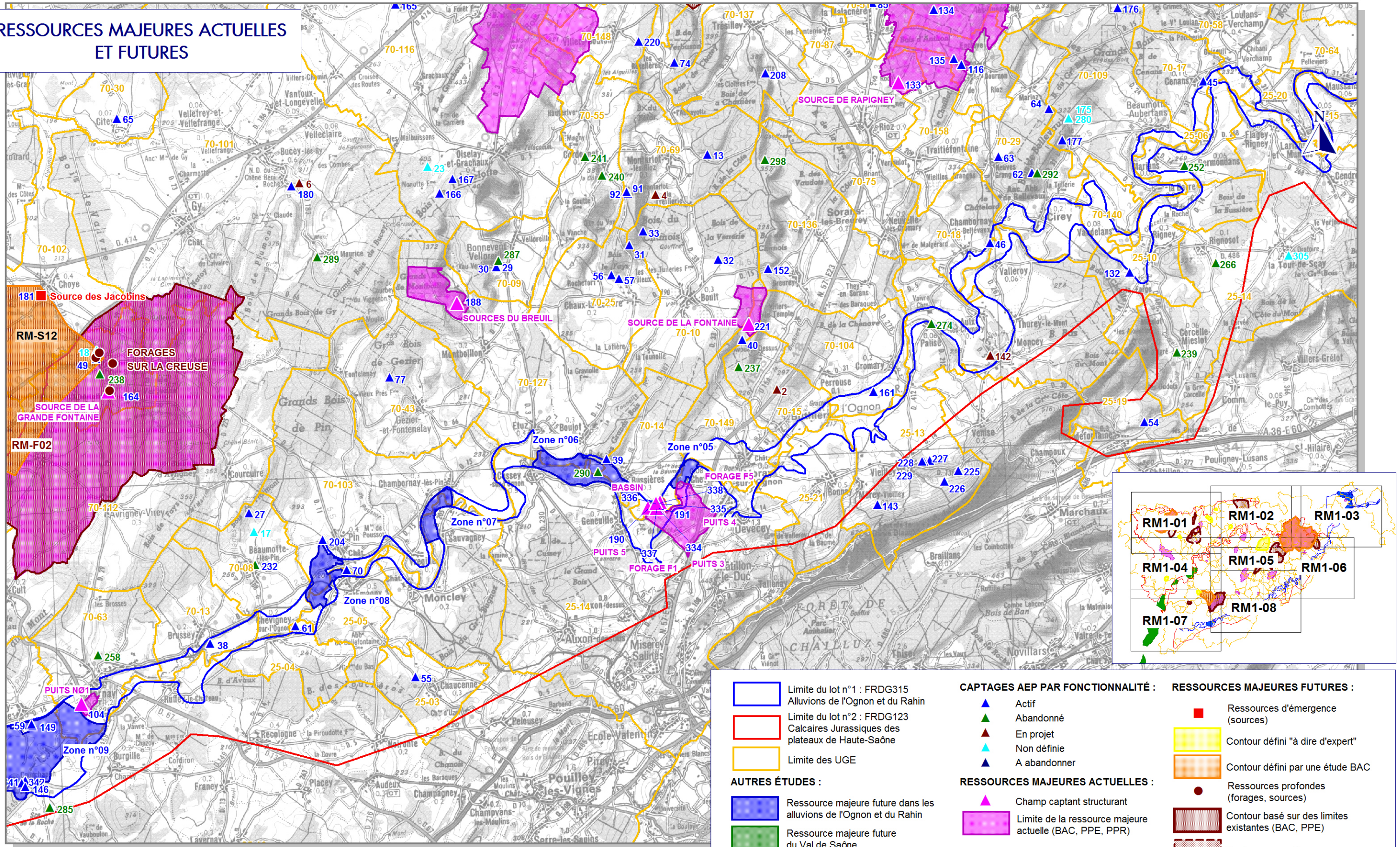








RESSOURCES MAJEURES ACTUELLES
ET FUTURES



<p>AUTRES ÉTUDES :</p> <ul style="list-style-type: none"> Limite du lot n°1 : FRDG315 Alluvions de l'Ognon et du Rahin Limite du lot n°2 : FRDG123 Calcaires Jurassiques des plateaux de Haute-Saône Limite des UGE Ressource majeure future dans les alluvions de l'Ognon et du Rahin Ressource majeure future du Val de Saône 	<p>CAPTAGES AEP PAR FONCTIONNALITÉ :</p> <ul style="list-style-type: none"> ▲ Actif ▲ Abandonné ▲ En projet ▲ Non définie ▲ A abandonner <p>RESSOURCES MAJEURES ACTUELLES :</p> <ul style="list-style-type: none"> ▲ Champ captant structurant Limite de la ressource majeure actuelle (BAC, PPE, PPR) 	<p>RESSOURCES MAJEURES FUTURES :</p> <ul style="list-style-type: none"> Ressources d'émergence (sources) Contour défini "à dire d'expert" Contour défini par une étude BAC Ressources profondes (forages, sources) Contour basé sur des limites existantes (BAC, PPE) Contour supposé
--	---	---

0 1000 2000 3000 4000 m